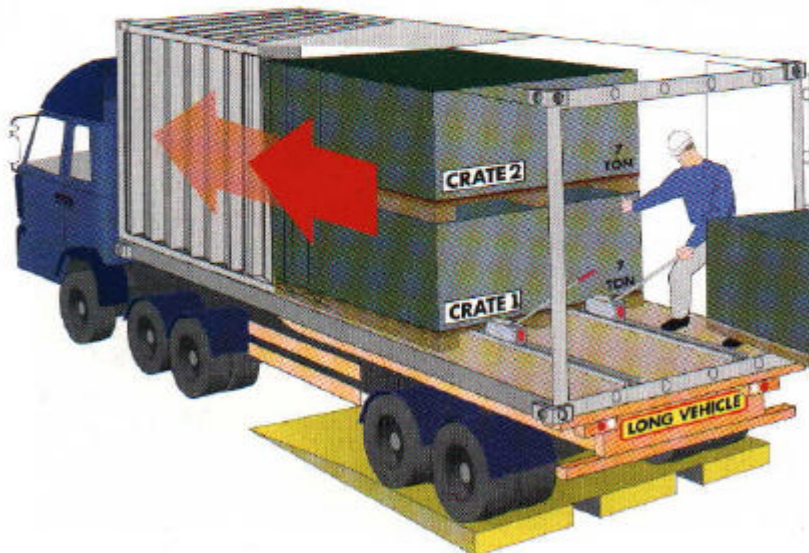




# Container Be- und Entladesystem

transportables wiederverwendbares Verladungssystem

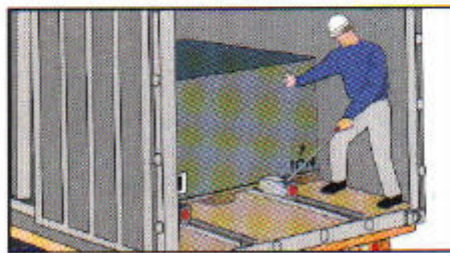


- Ideal zum Verladen langer, breiter und schwerer Güter.
- Keine Spezialcontainer, wie Top- oder Sidelading Container erforderlich.
- Standard ISO-Container 20' oder 40' können verwendet werden.
- Jede Ladung, die durch die Eingangsöffnung des Containers paßt, kann verladen werden.
- Keine Laderampen oder Überfahrbrücken erforderlich.
- Schnelle Verladung, durchschnittlich 20 Minuten für einen 40' Container.
- Sie benötigen 1 Paar hydraulische Jolodaroller 20to., 4 bzw. 8 x 3m lange Joloda-Kompaktschienen für den Containerboden.
- Um die Kisten aus dem Container zu entladen, wird beim Empfänger das gleiche System revers eingesetzt.
- Alle Zubehörteile werden nach dem Laden/Entladen aus dem Container entfernt.

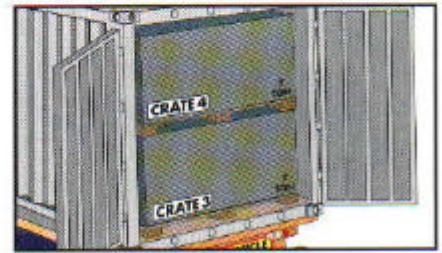
einfaches und  
schnelles  
Verladen von  
voluminösen und  
max. 28 to.  
schweren Gütern



Die transportablen Kompaktschienen werden parallel auf dem Boden gelegt



Die Kiste wird darauf abgestellt, die Roller angehoben, nun rollt die Kiste von selbst in den Container.



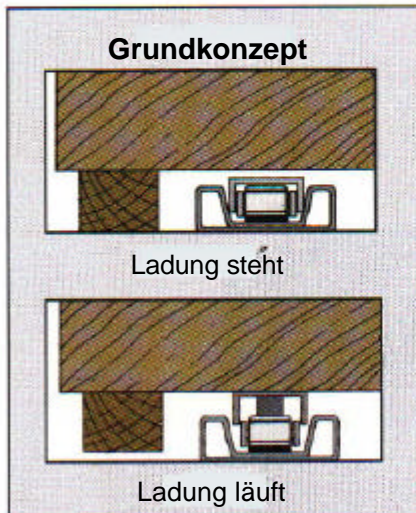
Die Roller und Schienen werden herausgezogen. Fertig zum Verschiffen!

**Verwenden Sie Standardcontainer und sparen dabei Tausende!**

Amortisiert  
sich innerhalb  
des ersten Jahres!

## Problemlos Container beladen – überall!

1 Mann, 1 Paar Jolodaroller und ein paar transportable Joloda - Kompaktschienen – mehr benötigen Sie nicht!



- Die Ladung wird frei beweglich, indem die Roller um 25 mm angehoben werden.
- Die Roller sind in Längen von 1.200 oder 1.500 mm erhältlich
- Die hochfesten Stahlschienen sind 3 Meter lang und werden auf die Länge des Containers zusammengesteckt.
- Das extrem niedrige Profil des Systemes benötigt nur ein Freiraum von 80 mm unter der Ladung und nützt so das Containervolumen optimal aus.
- Sie können mit dem System lange, breite und schwere Lasten mit nur 25 mm seitlichem Freiraum verladen, Sie maximieren dadurch das nutzbare Containervolumen ohne die Ladung zu beschädigen.
- Durch Anheben des Hecks - wenn Sie z. B. rückwärts auf eine Rampe oder Schräge fahren oder die Luftfederung nutzen - kann die Ladung von selbst rollen!
- Das Bremssystem ist im hydraulischen Rollermechanismus integriert und ermöglicht eine kontinuierliche Kontrolle und ein sofortiges Bremsen.



Vertrieb:

**Joloda**™

Patents applied for (U.K. & Worldwide)  
**Joloda (International) Ltd.**, 8 Speke Road, Garston,  
Liverpool, England L19 2 NY, Tel. National: 0151 427 8954,  
Facsimile No: 0151 427 1393, E-mail: info@joloda.com,  
Visit our Website @ <http://www.joloda.com>

It is the policy of Joloda (International) Ltd to improve their design specifications wherever new materials or innovative methods may prove advantageous. Therefore they reserve the right to alter or amend information contained in this leaflet without prior notification and refuse to supply where application is against JOLODA recommendations.