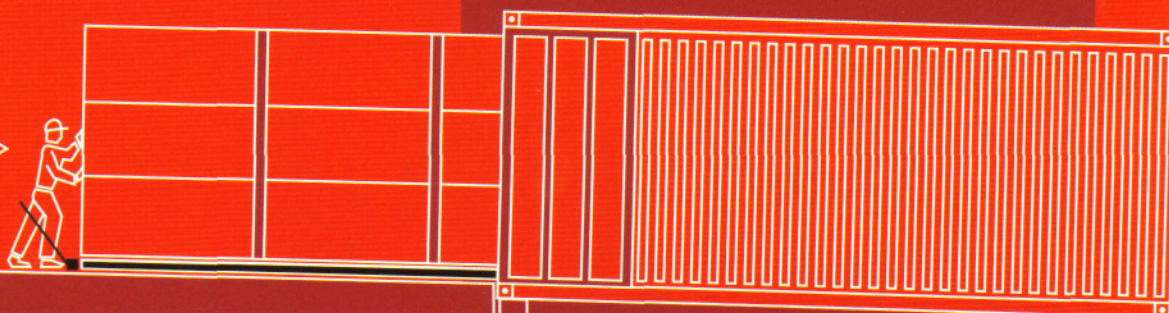


Joloda

TM

MAKING LIGHT WORK OF HEAVY LOADS

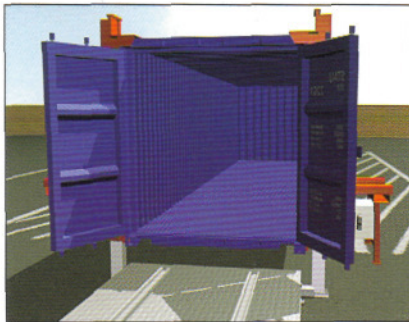


**MANUELLES ONE-SHOT
CONTAINER-LADESYSTEM**

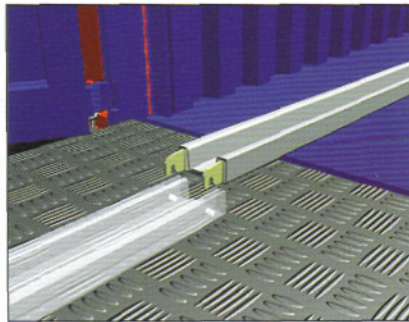
MANUELLES ONE-SHOT CONTAINER-LADESYSTEM BIS ZU 28 TONNEN

Leichtes Arbeiten mit schweren Lasten

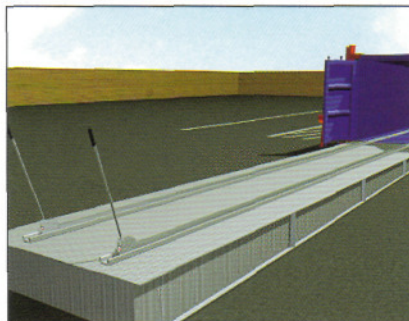
1



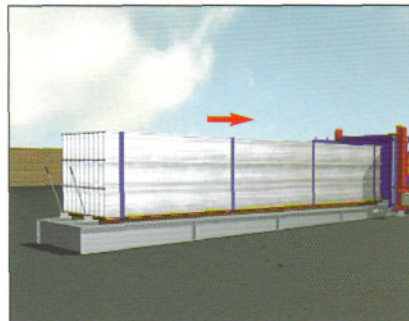
2



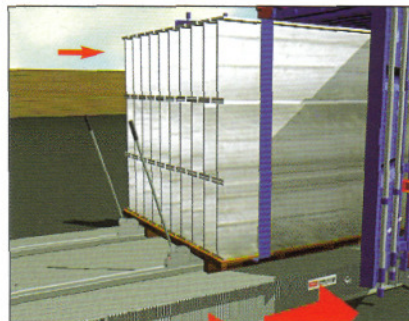
3



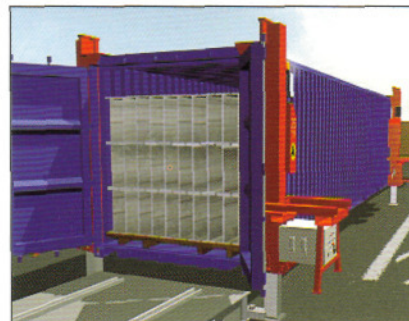
4



5



6

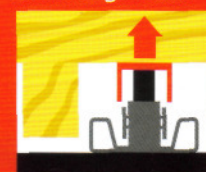


- Belädt selbstständig lange, schwere und breite, nicht teilbare Ladungen von 6 m bis 13 m mit bis zu 28 Tonnen Gewicht in 20ft, 40ft und 45ft Container
- Das System besteht aus mehreren untereinander kuppelbare Skates mit insgesamt 28 Tonnen Tragkraft, hydraulisch um 25 mm anzuheben mit anpassbarer Länge entsprechend der Ladung. Das System läuft auf einer transportablen Schiene, die auf dem Container-Boden lose aufliegt
- Die Ladung ist auf einer einfachen Palette mit einer Aufnahmhöhe von 85 mm vorbereitet. Diese steht auf dem Boden einer Rampe die mit dem Container eine Ebene bildet
- Der Ladevorgang erfolgt mit Hilfe der Schwerkraft – ohne Antrieb
- Für schwierige Ladung können Standard ISO-Container anstelle teurer und begrenzt verfügbarer von Hard Top/Open Top Container oder seitlich beladbarer Flat -Container eingesetzt werden
- Das Equipment ist wieder verwendbar und wird nach der Beladung/ Entladung komplett aus dem Standard-Container entfernt
- Bewegt Stahlrohre, Stahlprodukte, Stahlplatten Stahlteile, Stabstahl, Maschinen und Holz
- Kann in allen unveränderten Standard ISO-Container, 20 Fuß, 40 Fuß und 45 Fuß mit nur einer oder zwei Türöffnung eingesetzt werden
- Permanente Kontrolle durch den Bediener. Sofortiges Abbremsen möglich um die Ladung zu stoppen
- Schnell reagierende Hydraulik und robuste Konstruktion mit geringer Instandhaltung
- Weltweit im Einsatz

Skate gesenkt



Skate angehoben



Patente angemeldet (UK & weltweit)

Joloda International Limited

51 Speke Road, Garston, Liverpool, England L19 2NY

Tel: +44 (0) 151 427 8954 Fax: +44 (0) 151 427 1393

Email: info@joloda.com Website: www.joloda.com

Joloda TM